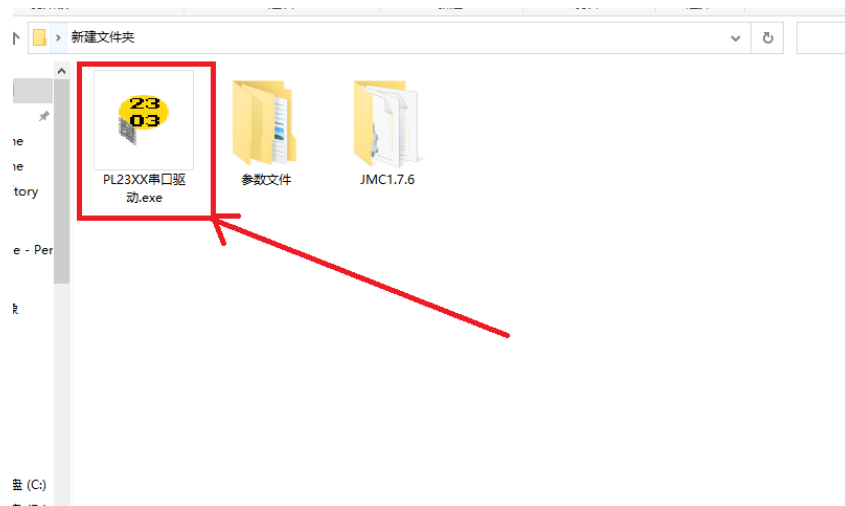


怡信自动机杰美康马达烧录教程

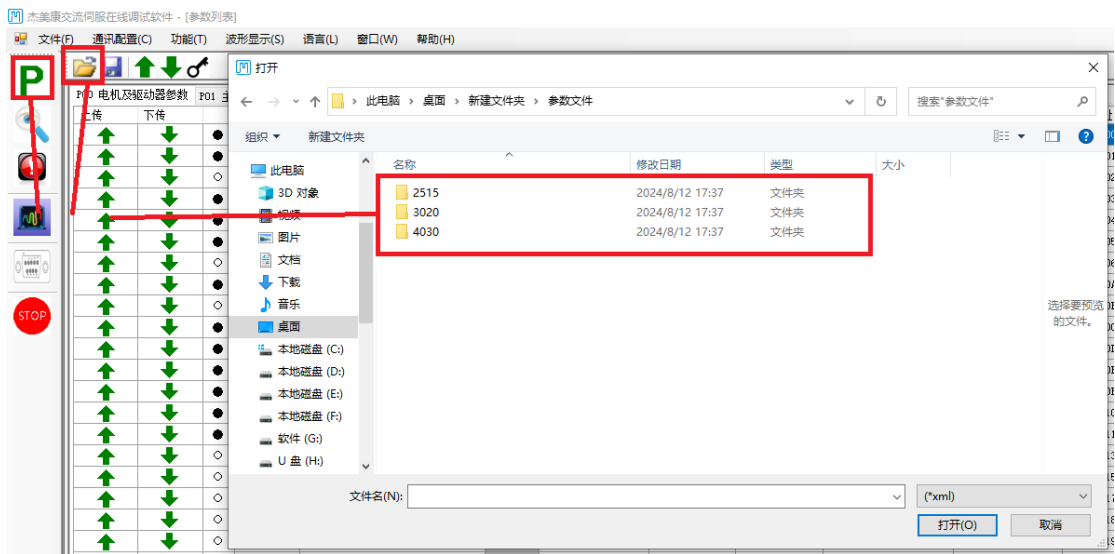
1. 安装串口驱动



2. 打开 JMC1.7.6/马达参数配置.exe，选择适合的端口并点击打开



3. 点击左端的参数(绿色 P 按键)，打开文件，选择合适的参数文件



4. 点击更新驱动器参数进行参数烧录



5. 烧录完成后重启马达即可正常使用